

A photograph of a modern interior space. On the left, a bright yellow armchair sits on a patterned rug. The wall behind it is made of horizontal wooden planks. To the right, a large blackboard is mounted on a dark wall. The ceiling is dark with recessed lights.

Ilmastonmuutos ja sotesektori -etätyöpaja



Etätyöpaja, 7.4.2020

MDI

Aluekehittämisen konsulttitoimisto

Tervetuloa ilmastonmuutos & sotesektori verkkotyöpajaan!

Aikataulu ja ohjelmasisältö

8.45	Tervetuloa etätyöpajaan! Yhteyksien avaaminen ja testaaminen, Minna Mayer, MDI
9.00	Tilaisuuden avaus, Vertti Kiukas, pääsihteeri, SOSTE & Sari Rannanpää, johtava asiantuntija, MDI
9.10-9.30	Sosiaali- ja terveysjärjestöt ilmastonmuutostyössä, Anne Eronen, SOSTE
9.30-9.45	Ilmastonmuutos luonnontieteellisenä ilmiönä, Marko Nurminen, Tietotakomo
9.45-10.00	Ilmastonmuutoksen merkitys sotealalle, Samuli Manu, MDI
<i>10.00-10.05</i>	<i>Tauko ja jakautuminen pienryhmiin</i>
10.05-10.30	Keskustelusessio I
10.30-10.50	Pienryhmäkeskustelun purku
<i>10.50-11.05</i>	<i>Tauko</i>
11.05-11.30	Keskustelusessio II
11.30-11.50	Pienryhmäkeskustelun purku
11.50-12.00	Tilaisuuden päättäminen ja yhteenveto, SOSTE & MDI

Tilaisuuden avaus

Miksi olemme koolla?

- SOSTE tilasi alkukevästä 2020 toteutettavan kirjallisuuskatsauksen, jonka tavoitteena oli koota kansainvälistä keskustelua ja tutkimustietoa siitä
 - Miten ilmastonmuutos vaikuttaa ihmisten terveyteen ja hyvinvointiin
 - Miten sosiaali- ja terveysalan palvelutuotannossa pyritään varautumaan ilmastonmuutoksen ja ennakoimaan sen vaikutuksia
 - Miten eri valtioissa sosiaali- ja terveyssektori on vähentänyt ilmastonmuutosta aiheuttavaa päästöjä (ts. lähtenyt ilmastotoimiin).
 - Kirjallisuuskatsauksen läpileikkaava fokus: heikoimmassa asemassa olevat
- Tämän työpajan tarkoituksena on täydentää raporttia järjestöjen tilanteen suhteen ja kartoittaa ajatuksia ja pohdintoja liittyen siihen, miten ilmastonmuutos vaikuttaa ja näkyy sotesektorin järjestöjen arjessa.

Raportin sisältö

1. Sosiaali- ja terveysala ilmastonmuutoksen aikakaudella
2. Ilmastonmuutos on luonnon ja yhteiskunnan ilmiö
3. Sopimukset ja lait
4. Ihmisten terveys ja hyvinvointi ilmastonmuutoksen aikakaudella
5. Sosiaali- ja terveydenhuollon palvelutuotanto ja ilmastonmuutos
6. Toimijuus sosiaali- ja terveysalalla ilmastonmuutokseen liittyen
7. Case-kuvaukset
8. Suositukset (täydennetään työpajatiedoilla)

Raporttia varten on tehty kirjallisuuskatsauksen ohella myös taustoittavia asiantuntijahaastatteluita alkuvuodesta 2020. Raportti julkaistaan loppukevästä 2020.

Sosiaali- ja terveysjärjestöt ilmastonmuutostyössä

Järjestöbarometri 2020 ennakkotuloksia

Ilmastonmuutostyöpaja 7.4.2020

Tarkastelun perusta

- Järjestöbarometri 2020 ennakkotuloksia
- Kysely 7.1-10.2.2020
- Valtakunnalliset sosiaali- ja terveysterveyshjärjestöt
- 107 vastaajaa (N=193), vastausprosentti 55

- Tiedusteltiin järjestöjen ilmastonmuutosta torjuvista toimista ja arvioita sekä ilmastonmuutoksen suorista vaikutuksista että hillintätoimien vaikutuksista järjestön jäseniin / kohderyhmiin

Ilmastonmuutos Sosiaali- ja terveysjärjestöissä herätty

Tietoisuus ja toimet lisääntyneet neljässä vuodessa

2016

ILMASTONMUUTOS VAIKUTTAA JÄRJESTÖN
TOIMINTAAN TULEVAISUUDESSA

61 %

ei lainkaan tai vähän

13 %

paljon tai erittäin paljon

2020

68 %

JÄRJESTÖISTÄ ON TOIMIA ILMASTON
MUUTOKSEN TORJUNTAAN

Valtakunnallisten sote-järjestöjen toimet ilmastonmuutoksen torjunnassa 2020 alussa

- 68 %:lla järjestöistä toimia ilmastonmuutoksen torjuntaan
 - Eri kokoisilla järjestöillä, henkilöstömäärä ei erottele tilastollisesti merkittävästi
- Näistä noin puolella ilmastonmuutosohjelma tai vastaava tai useita konkreettisia toimia
 - > n. 1/3 valtakunnallisista järjestöistä vahvasti liikkeellä
- Valtaosin toimet koskevat palkatun henkilöstön työtä tai järjestön toimitiloja, toistaiseksi vähemmän jäsenistöön / toiminnan kohderyhmiin kohdistuvia toimia
- Yksittäisistä toimista mainittiin eniten liikkumista koskevia toimia

Palkattuun henkilöstöön, toimitiloihin ja luottamushenkilöihin kohdistuvat toimet

Järjestön päivittäinen työ

- matkustaminen: vältetään lentoja, suositetaan julkista liikennettä, työautoissa vähäpäästöinen diesel
- digitaaliset viestintäkanavat käyttöön, lisätty etäkokouksia; etätyömahdollisuuksia lisätty
- jätteiden kierrätystä tehostettu
- energian säästötoimet
- paperiton toimisto, tulostamista ja postituksia vähennetty; kertakäyttöastioista luovuttu
- hankinnoissa ympäristöystävälliset materiaalit ja painotuotteet

Ohjelmat ja linjaukset

- YK:n kestävän kehityksen periaatteiden soveltaminen toimintaan; tavoite hiilineutraalisuudesta 2024; strateginen painopiste; oma ilmasto-ohjelma
- kestävän kehityksen sitoumus / suunnitelma; ilmasto- ja ympäristöeettiset ohjeet/periaatteet
- ekokompassi ja sertifikaatti
- sijoitustoiminnan ESG
- uusittu matkustussääntö
- arvioitu järjestön hiilijalanjälki; ekotyöryhmä pohtii toimia oman toiminnan hiilijalanjäljen vähentämiseksi

Jäsenistöön/kohderyhmään tai yleisöön ja yhteistyökumppaneihin kohdistuvat toimet

Muotoillut tai uudet toimintamuodot

- kokous- ja tapahtumatarjoiluissa kasvispainotteisuus, ruokahävikin vähentäminen
- webinaarit ja verkkokurssit
- palveluliiketoiminnassa energiahävikkiä hillitsevät hankkeet
- hanke ilmastoahdistuksen ehkäisemiseksi

Kompensoivat toimet

- puunistutus
- hiilinielujen hankinta
- kompensatiomaksut lennoista

Vaikuttamistyö ilmastonmuutokseen ja kohderyhmien tietoisuuden tason nosto

- tiedottaminen, neuvonta
- kampanja, videot, sosiaalinen media
- lainsäädäntöön vaikuttaminen (rakentamisen päästöt, pyöräteiden rakentaminen, toimiva joukkoliikenne, ruuan hiilijalanjalan seuranta)

Yritysyhteistyö

- vastuulliset yritysyhteistyökumppanit
- vastuullisuus-, ilmastovaikutus tai kestävän kehityksen kriteerit hankinnoissa
- kriteerit omassa rakentamistoiminnassa

Ilmastonmuutoksen vaikutuksia jäseniin vaikea arvioida

JÄRJESTÖISTÄ

56 %

ilmastonmuutos
vaikuttaa jäseniin

32 %

ei osaa sanoa

JÄRJESTÖISTÄ

46 %

ilmastonmuutoksen torjunta-
toimet vaikuttavat jäseniin

42 %

ei osaa sanoa



JÄRJESTÖJEN ILMASTONMUUTOKSEN TORJUNTATOIMISTA JÄSENILLE ENITEN NÄKYVÄT

- tiedottaminen, neuvonta ja kampanjat
- webinaarit ja verkkokurssit
- hankkeet
- kasvispainotteiset kokous- ja tapahtumatarjoilut, ruokahävikin vähentäminen

Pohdintaa tuloksista

Sote-järjestöjen ilmastonmuutostyö vuoden 2020 alussa

1/2

- Sote-alan päästöt: mm. kiinteistöjen sähkönkäyttö ja lämmitys, kuljetukset, asiakkaiden ja työntekijöiden liikkuminen sekä hankinnat
- Järjestöissä eniten tartuttu ilmastonmuutoksen torjuntaan vähentämällä päästöjä palkatun henkilöstön työssä ja eri toimitiloissa - sopeuttavia ja suoraan jäseniin/kohderyhmiin suunnattuja toimia vähemmän
- Järjestöillä asiantuntijatyön lisäksi vapaaehtois- ja vertaistoimintaa sekä esim. asumis- ja ateriapalveluja, joiden erityisiä ja konkreettisia ilmastotoimia mainittiin vähemmän. Mukana ilmasto-ohjelmissa?
- Vastuulliset kriteerit yritysysteistyössä, kuten ostopalvelu- ja tavarahankinnoissa sekä sijoitustoiminnassa – mallien yhteiskehittäminen?

Sote-järjestöjen ilmastonmuutostyö vuoden 2020 alussa

2/2

- Oman toiminnan muotoilu päästöjen vähentämiseksi hyvä alku, loputkin järjestöt saatava matalalla kynnyksellä mukaan
 - Malleja muilta järjestöiltä tai julkiselta sektorilta
- Suunnitelmallisuutta ja kattavuutta ilmastonmuutoksen torjuntatoimissa lisää järjestön oma ilmasto-ohjelma, ekosertifikaatti, kestävän kehityksen linjaukset tmv.
- Toimista monet tuovat samalla säästöjä: paperiton toimisto, etäkokoukset, julkisen liikenteen suosiminen, lentomatkojen välttäminen
- Poikkeustilanne edistää joiltakin osin ilmastonmuutostyötä
 - Etätyötä ei vielä tammi-helmikuussa nostettu juurikaan esille
 - Webinaarit, erilaisten verkkovälitteisten palvelujen yleistyminen

Jatkon haasteita

- Seuraava iso askel: miten tuetaan omia jäseniä/kohderyhmiä sopeutumaan ilmastonmuutokseen?
- Samalla pohdittava vaikutukset ja tuki paikallisyhdistysten toimintaan
- Haasteita:
 - Vaikutusten ennakointi jäsenistöön ja kohderyhmiin
 - Paikallisyhdistyksistä 4/5 toimii vapaaehtoisvoimin, mitä voi edellyttää?

Järjestöjen rooli ilmastonmuutostyössä?

- Järjestöt mainitaan varsin ohuesti eri raporteissa, yleensä monen toimijan listaniassa.
 - Toiminnan tarkoitus; oma jäsenistö/ toiminnan kohderyhmä
 - Osana eri toimijoiden verkostoa
- Suomen ilmastopaneelin raportti 1/2020: ilmastotoimille tärkeää saada hyväksyttävyyttä, erityisesti kun toimet vaikuttavat kielteisesti toimeentuloon tai pahentavat jo olemassa olevaa eriarvoisuutta.

Sopeutumistoimien hyväksyttävyyden:

Suomen ilmastopaneelin raportti 1/2020

- ”erityisesti **arjen sujuvuuteen välittömästi vaikuttavissa päätöksissä**, jotka koskevat liikennettä, energiahuoltoa, ruokailua ja jätteiden kierrätystä. Tärkeitä ovat verojen ja maksujen kohtuullisuus suhteessa ihmisten voimavaroihin.”
- ”kestävää järjestelmämurrosta vähähiiliseen yhteiskuntaan voidaan myös tukea elinikäisellä koulutuksella (mukaan lukien **ratkaisukeskeinen ilmastokasvatus**) sekä **osallistamalla kansalaisia ja työntekijöitä muutosten suunnitteluun paikallisesti ja yhteisöllisesti.**”
- ”Sosiaalisen hyväksyttävyyden ja muutosvalmiuden avainasiat ratkaistaan pitkällä aikavälillä merkittävältä osin paikallisten ja alueellisten vaikuttajien toimesta, mikä tarjoaa hyvät edellytykset myös julkisen hallinnon, yritysten ja **kansalaisjärjestöjen väliselle yhteistyölle.**”

Järjestöjen anti kansalliseen ilmastonmuutoksen torjuntatyöhön

- Ilmastonmuutokseen sopeutumisessa paikallis- ja aluetaso tärkeitä
- Ilmastonmuutoksen vaikutukset ja sopeuttamistoimet koskevat erityisesti haavoittuvia väestöryhmiä, jotka ovat myös järjestöjen jäsenistöä tai toiminnan kohderyhmiä: pitkäaikaissairaat, ikäihmiset, lapset, mielenterveyskuntoutujat
- Tiedottaminen, koulutus, neuvonta
- Yhdistyksillä kontakti kansalaisiin ja paikallistasoon, järjestöjen on tärkeää hakeutua mukaan luomaan sosiaalisesti oikeudenmukaisia, kullekin alueelle soveltuvia ja yhteisesti hyväksytyjä keinoja, kansalaisia osallistamalla

Kiitos!

Anne Eronen

tutkija

040 678 9441, [anne.eronen \(a\) soste.fi](mailto:anne.eronen (a) soste.fi)

Yliopistonkatu 5, 00100 Helsinki

SOSTE Suomen sosiaali ja terveys ry.

SOSTE

Päästöt laskevat nyt rytinällä, mutta onko koronavirus hyvä uutinen ilmastonmuutoksen kannalta? Päinvastoin, sanoo tutkija: “Tämä on pelottava oppitunti”

Ilmastonmuutos voi ajaa yhteiskunnat samanlaiseen poikkeustilaan kuin koronavirus on tehnyt.

Jos ilmastonmuutos jatkaa kiihtymistään, vakavat taudit ja epidemiat voivat yleistyä – viitteitä näkyy jo Suomessakin

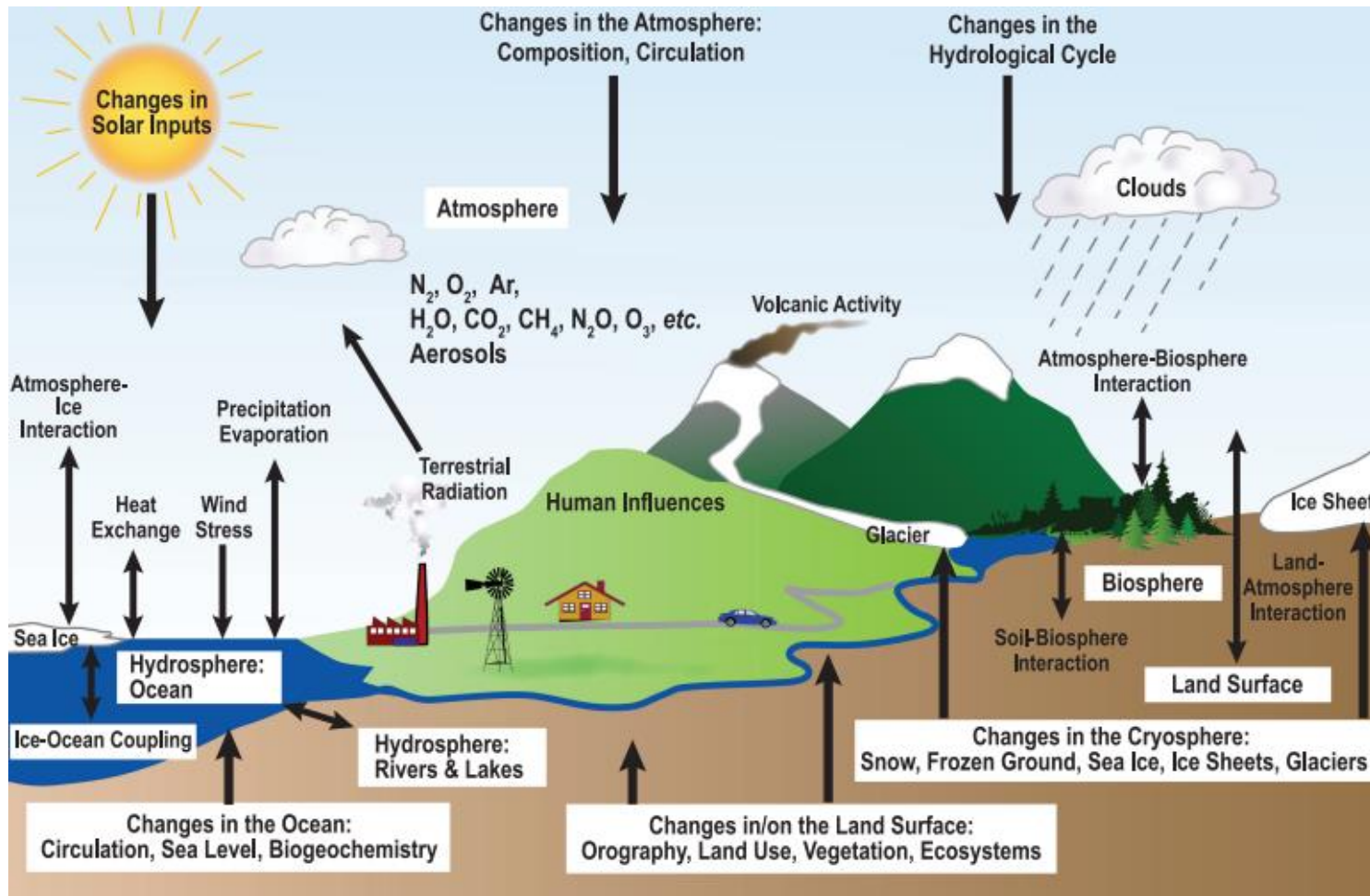
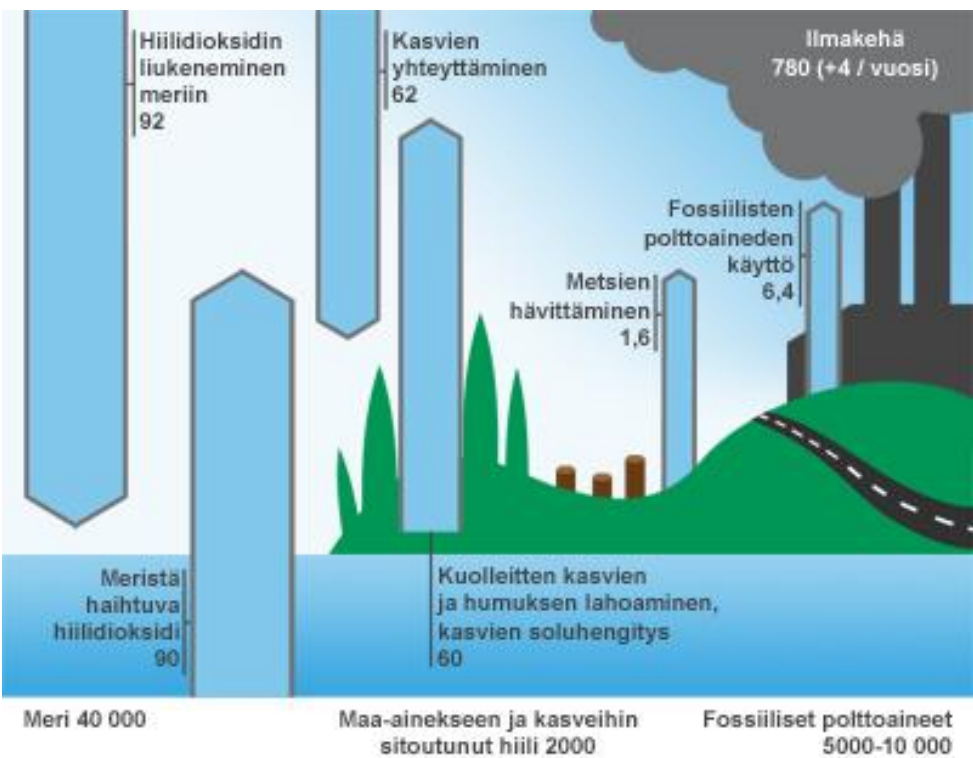
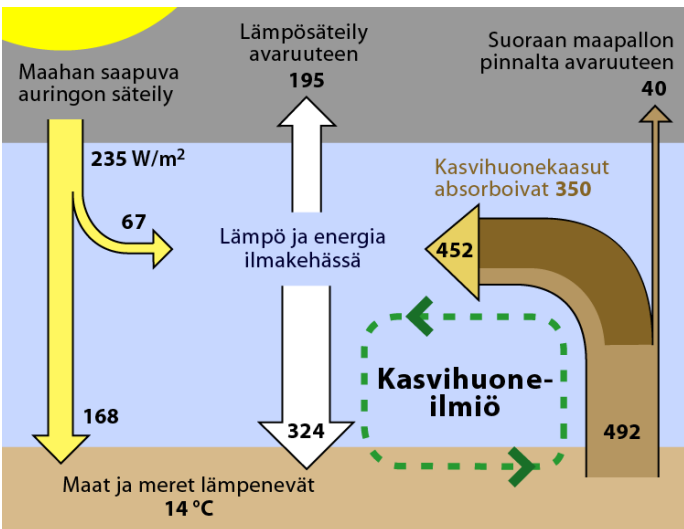
Pitääkö hallitus kiinni kovista ilmastotavoitteistaan koronakriisin keskellä? Ministeri: “Ilmastonmuutos ei ole kadonnut eikä peruutettu”

Ilmastonmuutos luonnontieteellisenä ilmiönä (ja ihmiskunnan haasteena)

**SOSTE-työpaja 7.4.2020
Marko Nurminen**

Tietotakomo

Kasvihuoneilmiö, hiilenkierto ja ilmastojärjestelmä



Ihmiskunnan päästöt lämmittävät ilmastoa

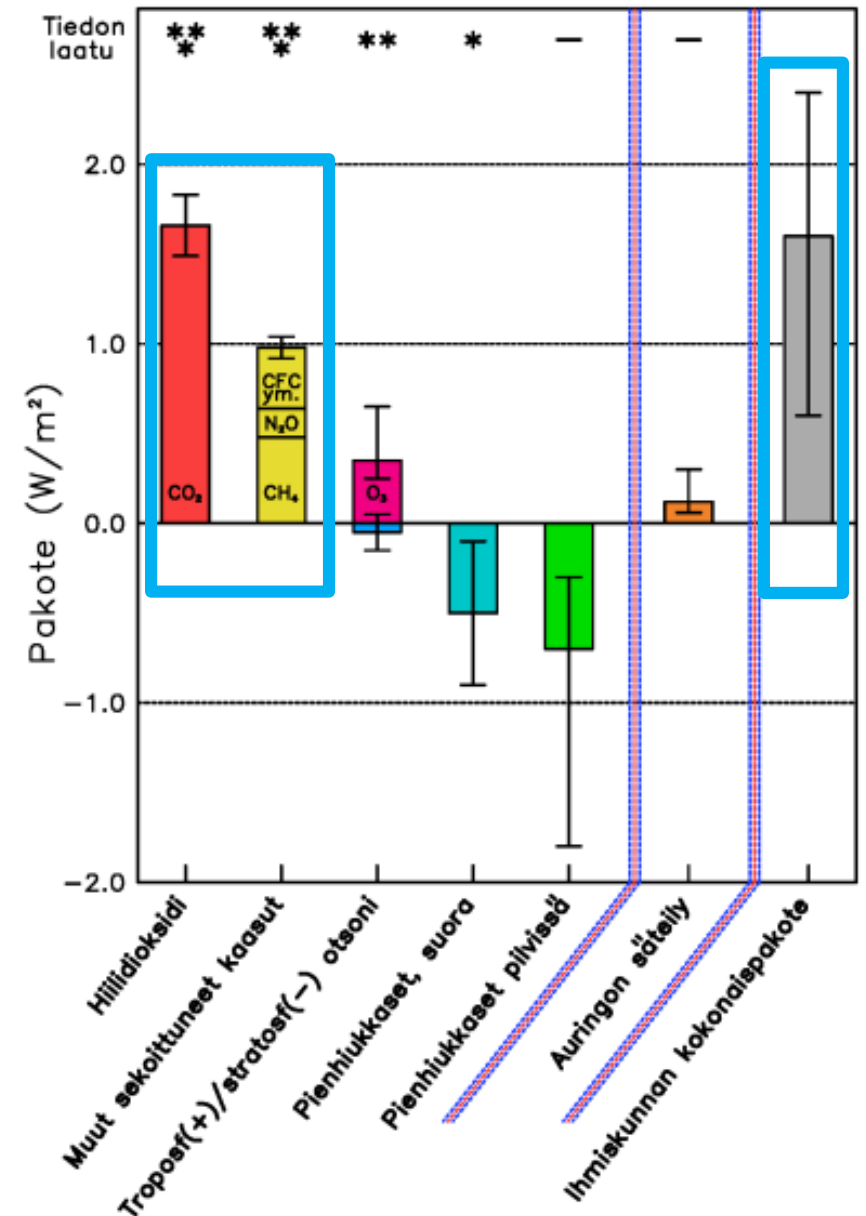
ILMASTOA LÄMMITTÄVIEN JA VIILENTÄVIEN TEKIJÖIDEN VAIKUTUS

KASVIHUONEKAASUJEN LÄMMITTÄVÄ VAIKUTUS
↑
+0,5 – 1,3 °C
1951-2010

PIENHIUKKASTEN VIILENTÄVÄ VAIKUTUS
↓
-0,6 – 0,1 °C
1951-2010

AURINKO, TULIVUORET ym. muut kuin ihmisen toiminnasta aiheutuvat vaikutukset
↕
-0,1 – 0,1 °C
1951-2010

! Säteilypakotteella kuvataan maapallolle tulevan ja sieltä lähtevän säteilyn välistä eroa. Positiivisen säteilypakotteen vaikutus on ilmastoa lämmittävä, negatiivisen viilentävä.



Maapallon ilmasto on muuttunut viimeisten vuosikymmenien aikana

MERET



ILMAKEHÄ



LUMIPEITE



VALTAMERIEN PINNAN KORKEUS



JÄÄT



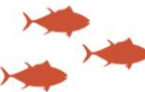
Jäätiköt ja ikirouta sulavat



Monien elinkeinojen, kuten maanviljelyn ja matkailun, edellytykset muuttuvat



Metsien kasvu kiihtyy pohjoisella havumetsävyöhykkeellä, metsien eliölajeista osa runsastuu, osa taantuu



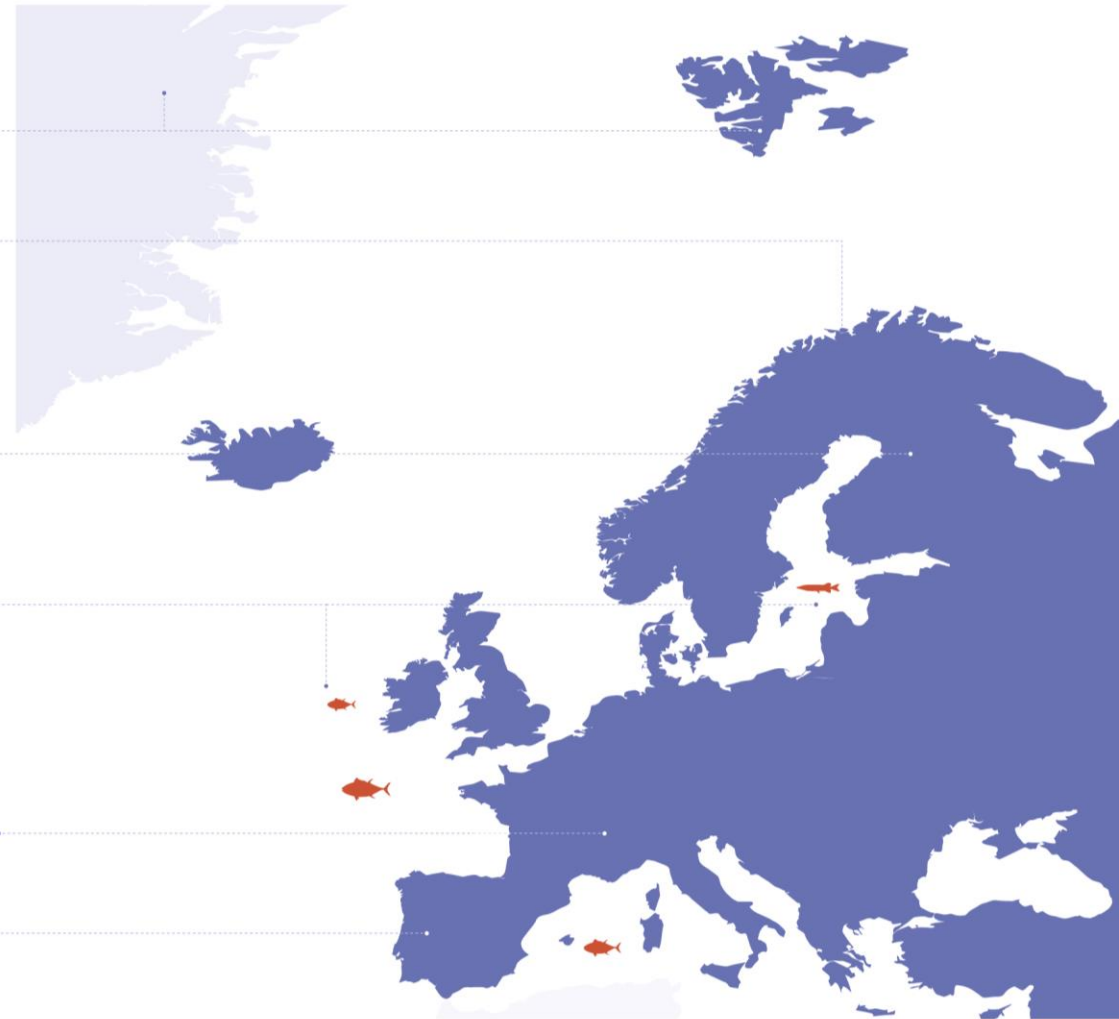
Meriekosysteemeissä lajisuhteet muuttuvat



Jäätiköt kutistuvat, lumi ja jää sulavat nopeasti

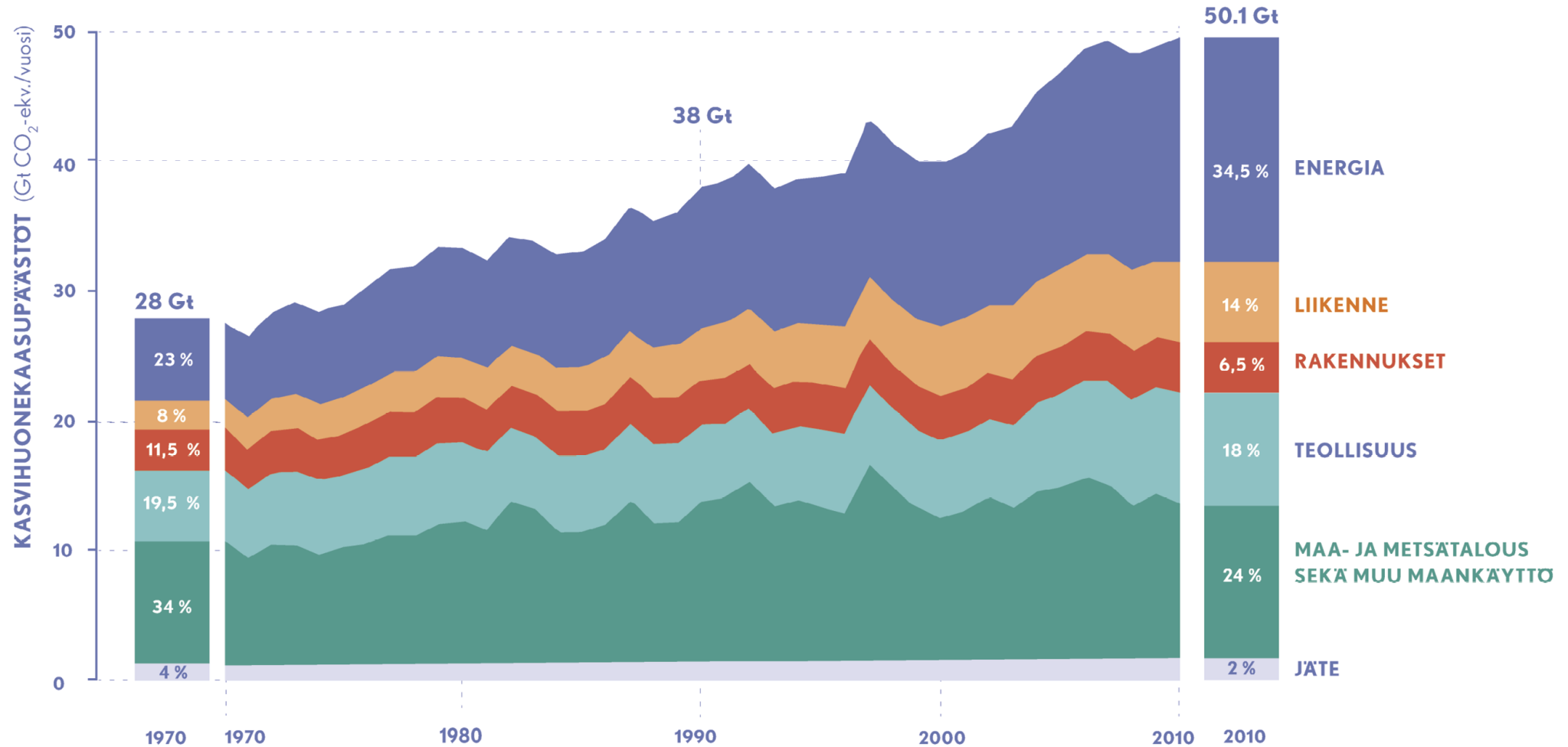


Metsäpalariski kasvaa



Mistä päästöt globaalisti muodostuvat?

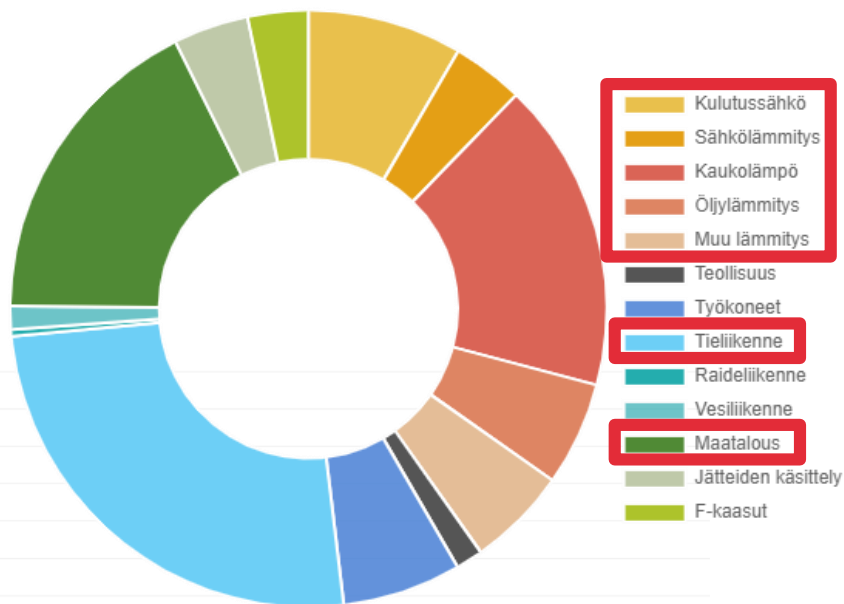
TOIMIALAKOHTAISET KASVIHUONEKAASUPÄÄSTÖT MAAILMASSA 1970-2010



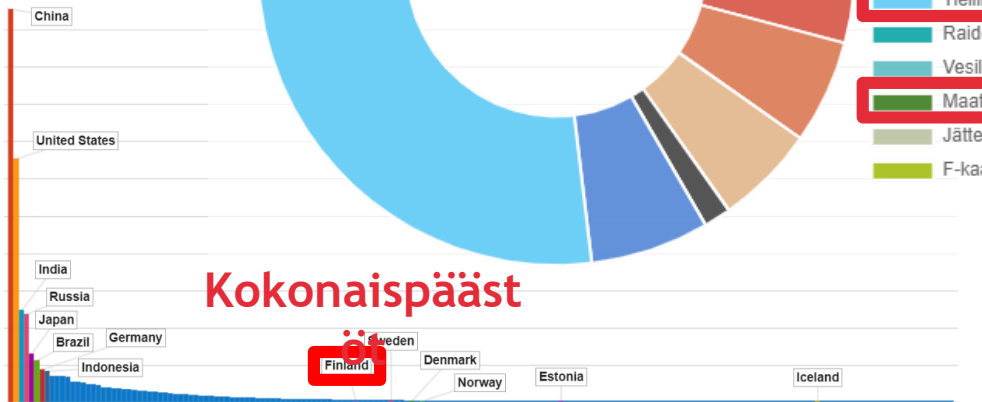
Gt = miljardia tonnia, CO₂-ekv. = hiilidioksidiekvivalentti

Suomalaisten päästöistä

Suomalaisten kuntien päästöjakauma 2017



Kokonaispääst



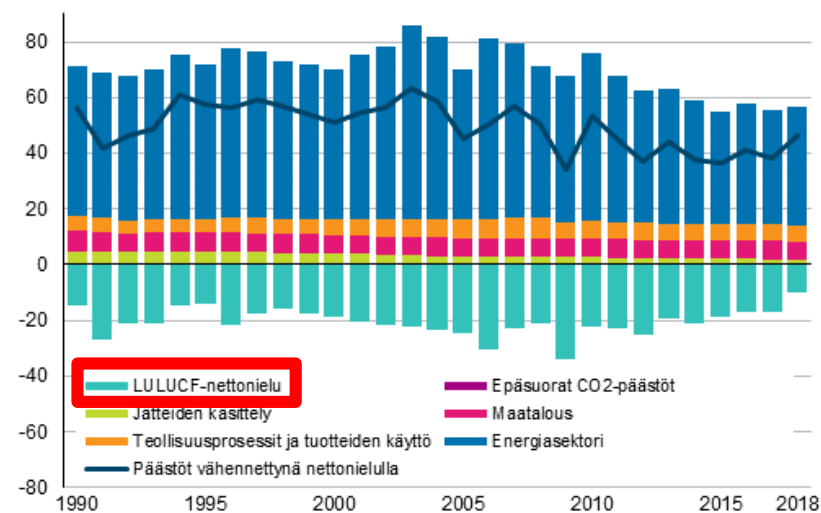
Asukaskohtaiset päästöt



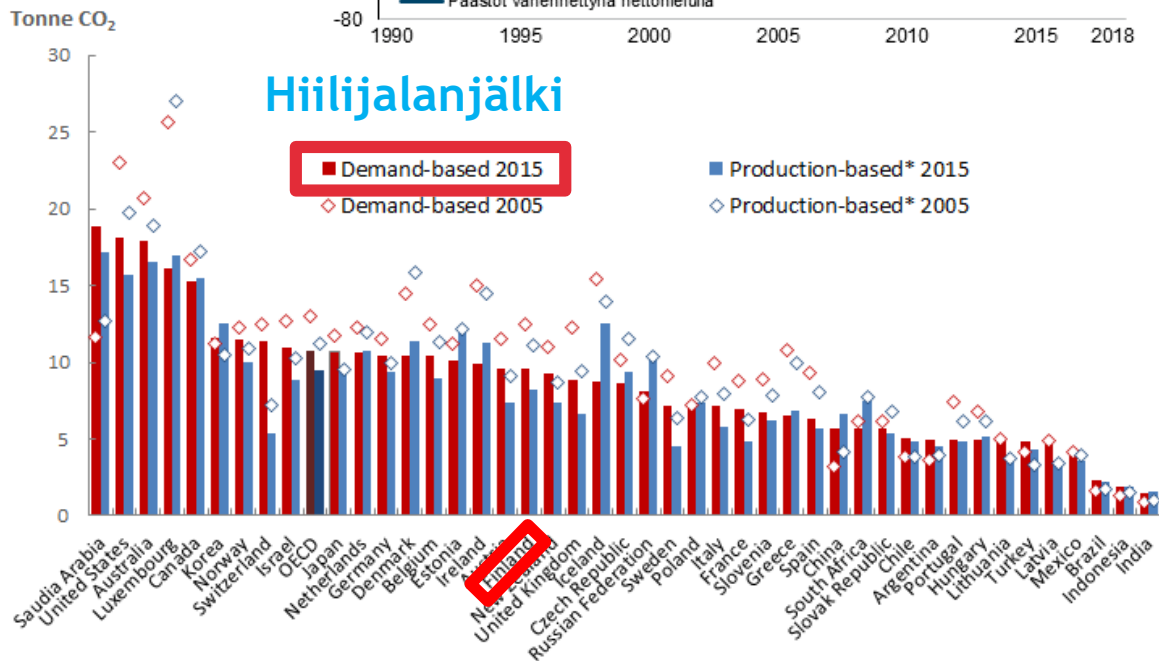
Tietotakomo

Nielut
"apuna"

milj. t CO₂-ekv.



Hiilijalanjälki



Kuvalähteet: [WRI](#), [Tilastokeskus](#), [OECD](#) ja [SYKE](#)

Ilmasto on jo lämmennyt asteen esi-
teollisesta ajasta. Ellei
päästöjä vähennetä nopeasti,
kriittinen
1,5 asteen
raja ylitetään



Keskilämpötilan väliaikainenkin nousu yli 1,5 asteen muutoksia, joista osa on

HIILIDIOKSIDIN JA MUIDEN KASVIHUONEKAASUJEN PITOISUUDET OVAT LISÄÄNTYNEET ILMAKEHÄSSÄ.



pysyviä

SYYT:

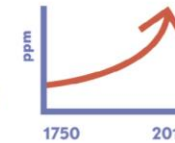
- Fossiilisten polttoaineiden käyttö
- Metsien hävittäminen ja muut maankäytön muutokset
- Sementin tuotanto

2011 HIILIDIOKSIDIPITOISUUDET:

390 ppm

CO₂ +40%


VUODESTA 1750



SEURAUKSET



MERENPINNAN NOUSU &
MERIEN LÄMPENEMINEN


ILMAKEHÄ


JÄÄT


MERET
HAPPAMOITUVAT


KUUMIEN PÄIVIEN/OIDEN
MÄÄRÄ KASVAA


LUMIPEITE HUPENEE


KUIVUUS LISÄÄNTYY
LAAJOILLA ALUEILLA

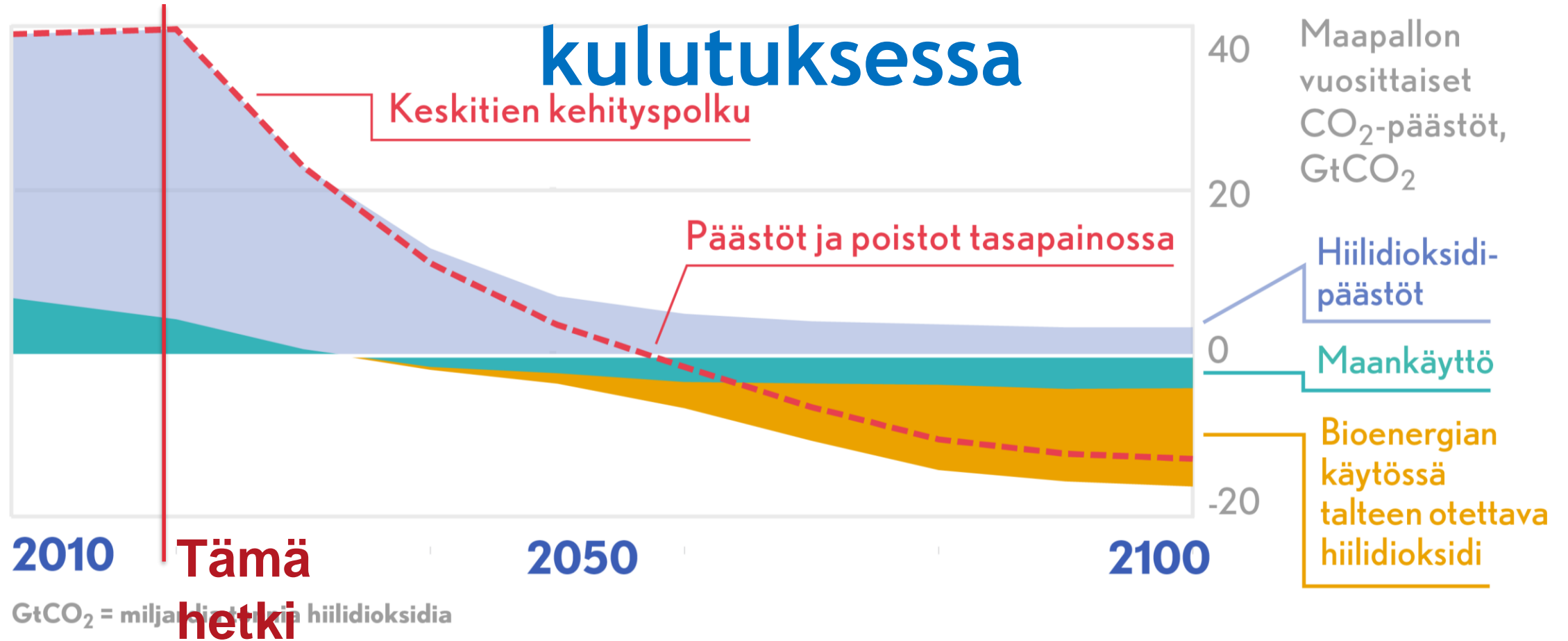

RANKKASATEET VOIMISTUVAT
LAAJOILLA ALUEILLA


KYLMIEN PÄIVIEN/OIDEN
MÄÄRÄ VÄHENEÄ

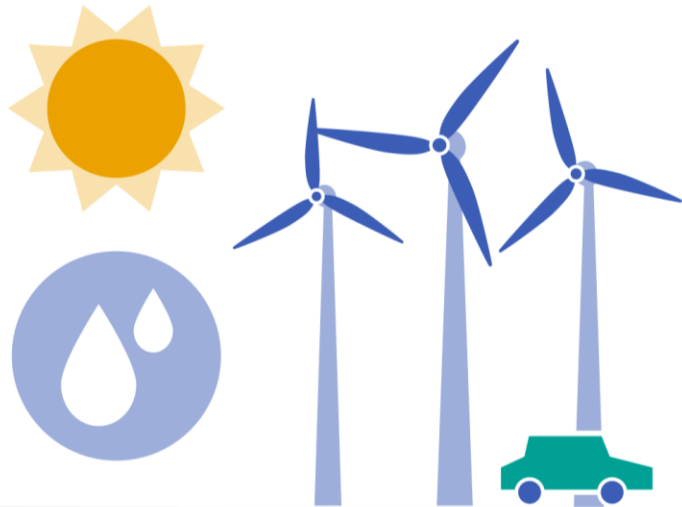

TROOPPISET HIRMUMYRSKYT
LISÄÄNTYVÄT
MONILLA ALUEILLA


HELLEAALLOT
LISÄÄNTYVÄT

Jotta lämpeneminen voidaan rajoittaa 1,5 asteeseen, tarvitaan nopeita radikaaleja muutoksia sekä tuotannossa että



1,5 asteen tavoite vaatii nopeita ja radikaaleja muutoksia sekä tuotannossa että kulutuksessa



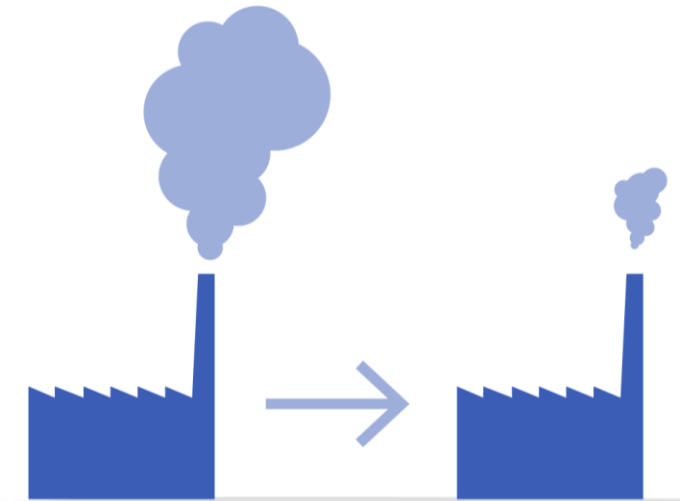
ENERGIA

Energiaa kulutetaan vähemmän ja tehokkaammin. Vuoteen 2050 mennessä suurin osa energiasta tuotetaan uusiutuvilla energianlähteillä.



MAANKÄYTTÖ

Huolehditaan hiilinieluista ja sidotaan hiilidioksidia maaperään. Lisätään ruuantuotannon tuottavuutta ja kasvisten osuutta ruokavaliossa.



TEOLLISUUS

Teollisuuden päästöjä vähennetään 70–90 % vuoteen 2050 mennessä verrattuna vuoteen 2010.

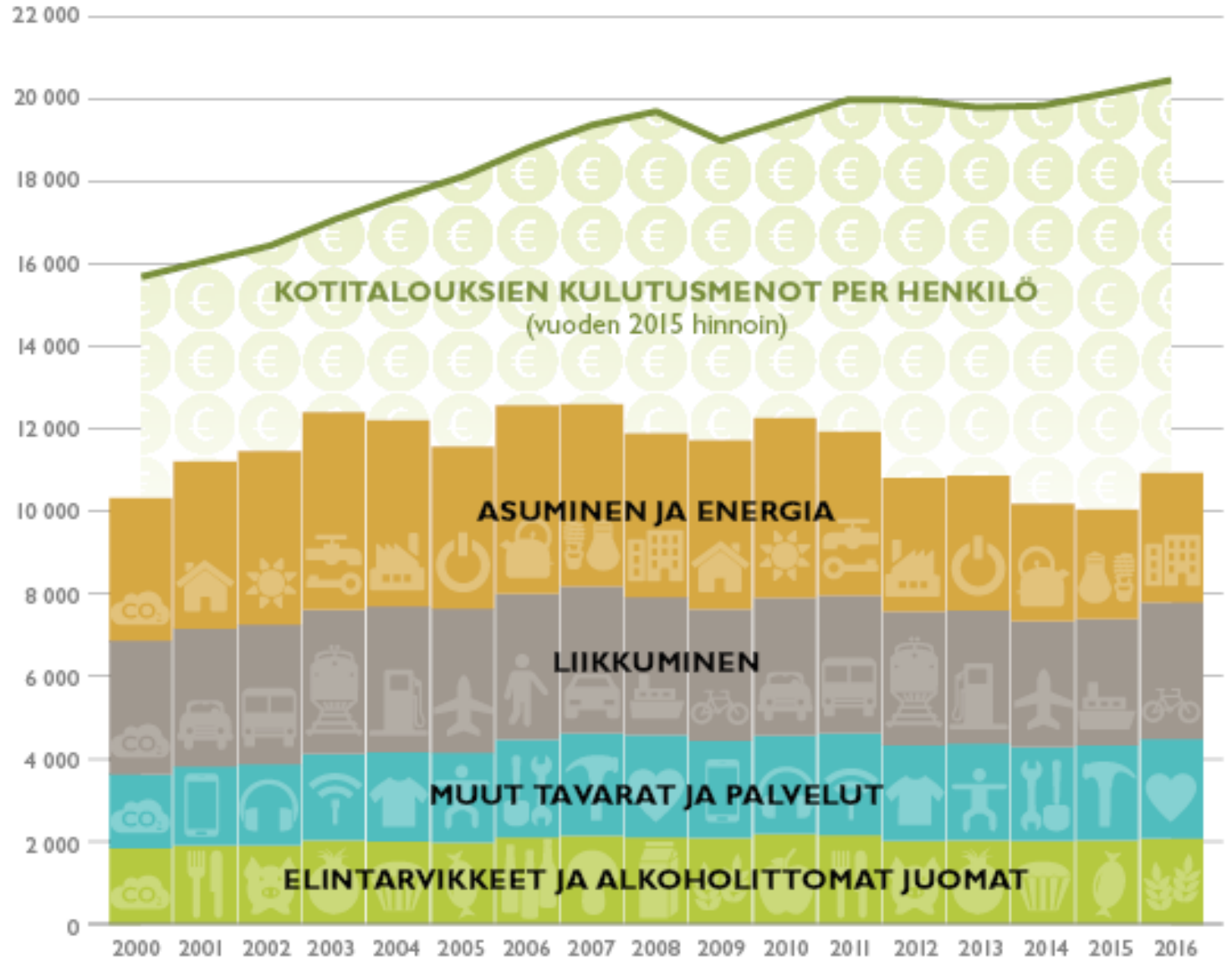
Globaalista EU:n ja kansallisen tason kautta lokaaliin

- Pariisin ilmastopöimimus 2016
 - sopimus on osa vuonna 1994 voimaan tullutta YK:n ilmastopöimustesopimusta
 - lämpötilan nousu pidetään selvästi alle 2 asteessa ja toimitaan 1,5 asteen saavuttamiseksi
 - valtioiden päästövähennyslupaukset ovat tällä hetkellä riittämättömiä tavoitteiden saavuttamiseksi
- EU tukee Pariisin sopimusta
 - päästöjä vähennetään -40 % vuoteen 2030 mennessä vuoden 1990 tasosta
 - vähennys päästökaupassa -43 % ja päästökaupan ulkopuolisella taakanjakosektorilla -30 %
- YK:n ja EU:n linjaukset ovat Suomen ilmastopöimitiikan lähtökohdat
 - maamme taakanjakosektorin päästövähennystavoite on -39 %
 - välineinä mm. ilmastolaki, keskipitkän aikavälin ilmastopöimitiikan suunnitelma (KAISU), hallituksen energia- ja ilmastostrategia, sopeutumissuunnitelma
 - ilmastotavoitteiden uudelleenarviointi ja hallituksen Hiilineutraali Suomi 2035 -tavoite
- Kansallisten tavoitteiden jalkautuminen maakuntiin ja kuntiin
 - maakuntien ja kuntien asettamat omat tavoitteet, Hinku-verkosto (70 kuntaa ja 4 maakuntaa), kuntien energia-tehokkuussopimukset
- Varsinaisen toimijatasen yritys-, yhteisö- ja yksilötason ilmastositoumukset ja -kumppanuudet
- Sitoumuksia olennaisempaa on kuitenkin toimia tänään, tässä ja nyt

Miten sote-sektori voi vaikuttaa esimerkiksi yksilötasolla?

Suomalaisen keskimääräiset kulutusmenot ja hiilijalanjälki 2000–2016

kg CO₂e per henkilö,
euroa per henkilö vuoden 2015 hinnoin



Kiitos ajastanne

Marko Nurminen
Avoin yhtiö Tietotakomo

marko.nurminen@tietotakomo.fi
040 848 1929

**SOSIAALI- JA TERVEYDENHUOLLON
PALVELUTUOTANTO JA ILMASTONMUUTOS**

TERVEYDENHUOLTOJÄRJESTELMÄ VAIKUTTAJANA JA KOHTEENA

- Ilmastonmuutoksen aiheuttamat terveysvaikutukset heijastelevat tulevaisuudessa sosiaali- ja terveysalalle suorina, välittöminä vaikutuksina, muuttuneina palvelutarpeina ja tarpeina olla osa ilmastonmuutoksen hillitsemistoimia.
- Terveysthuoltosektori on yksi yhteiskunnan suurimmista työllistäjistä ja resurssien kuluttajista.
- Haasteena on se, miten jo entuudestaan niukoilla resursseilla toimiva sote-sektori ehtii ja kykenee kehittämään toimintaansa myös ekologisesta näkökulmasta.
- Ilmastonmuutokseen varautuminen on vaativaa ja se edellyttää kattavaa ennakoarviointia niistä tekijöistä, joilla on vaikutusta sote-sektoriin.

SOSIAALITYÖ JA ILMASTONMUUTOS

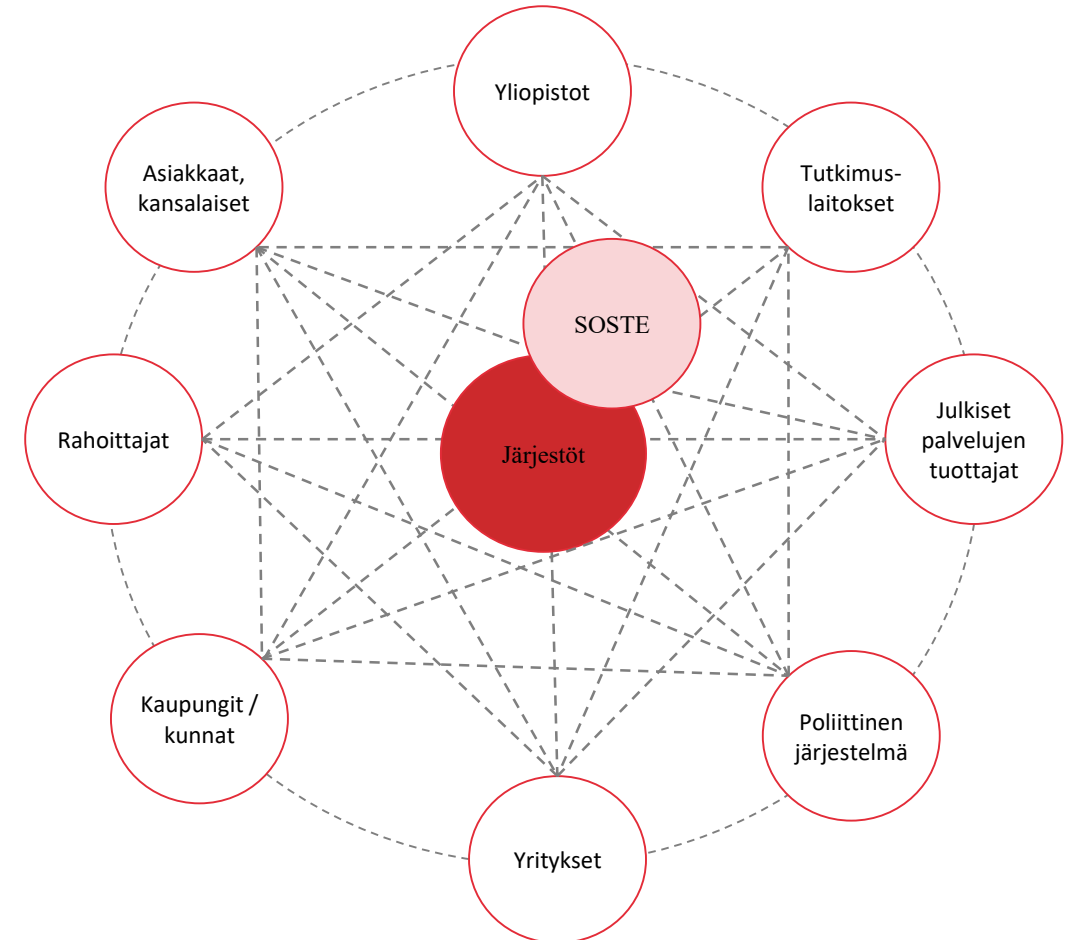
- Ilmastonmuutos näkyy sosiaalityön kentällä heikosti
- Sosiaalityön osalta haasteet ovat osin samoja kuin terveysvaikutusten tunnistamisen ja käytännön välillä: tietoisuus ongelmista ei johda vielä toimintaan
- Konkreettisten vaikutusten tunnistaminen eri ihmisryhmiin, yhteisötason toiminnan mahdollisuudet ja paikallistason vastaukset sekä ilmastonmuutoksen haittojen minimointiin, ilmastonmuutoksen torjuntaan että toimijuuteen ovat vielä vaillinaisia.
- Yleisesti ottaen ilmastonmuutosta ja sosiaalityötä koskeva kirjallisuus on vielä merkittävältä osin suppeampaa kuin terveyspalveluita koskeva kirjallisuus.

ILMASTONMUUTOKSEN TOIMIJUUS SOSIAALI- JA TERVEYSALALLA

- Sekä tämän selvityksen kansainvälisessä kirjallisuudessa että haastatteluissa kyky toimia nostettiin keskeiseksi ilmastonmuutoksen ongelmaksi sekä yleisellä tasolla että sosiaali- ja terveyspalveluiden kohdalla.
- Sosiaali- ja terveyssektori voi osaltaan vaikuttaa kulutus- ja hankintapäätöksillään siihen, millaisia tavaroita ja palveluja markkinoille tuotetaan.
- Alueelliset sopeutumisstrategiat ilmastonmuutoksen aiheuttamiin terveyshaasteisiin on tunnistettu rajoittuneiksi. Tämä ei koske vain yksittäisiä alueita, vaan tämä on globaali ongelma.
- Ilmastonmuutoksen näkökulmasta yksi sote-alan haasteista on ohjaus: sote-toimijoita ei ohjata tällä hetkellä selkeästi ja tavoitteellisesti ympäristöystävälliseen toimintaan.

JÄRJESTÖJEN MONINAINEN ROOLI

- Kansalaisaktivaattori
- Edunvalvoja
- Yhteiskunnallinen viestijä
- Varautuja
- Tiedontuottaja



TAUKO 5 min

Keskustelusessio I

- Ryhmäläisten nopea esittely: nimi + organisaatio
- Pohdittavaa:
 - Miten ilmastonmuutos koskettaa sinun järjestöäsi ja sen kohderyhmää?
 - Miten asia näkyy nykyhetkellä, entä tulevaisuudessa?
 - Millaisia vaikutuksia ilmastonmuutoksella voi olla oman järjestön kohderyhmän osalta?
 - Mitä on jo tehty asiaan liittyen?
- Yhteinen purkukeskustelu

TAUKO 15 min

Keskustelusessio II

- Pohdittavaa:
 - Mitä järjestösi voi tehdä ilmastonmuutoksen hillitsemiseksi ja sen vaikutusten hallitsemiseksi?
 - Mitä ajattelet ylipäättään järjestökentän toimijuudesta ilmastonmuutoksen osalta?
 - Mitä tarvitaan (tietoa, osaamista, koulutusta, rahaa, aikaa, mitä tukea tarvitaan SOSTE:lta), että järjestökenttä voi vahvistaa toimijuutta tässä asiassa?
 - Mitkä ovat toiminnan edellytykset?
- Yhteinen purkukeskustelu

KOONTI, KOMMENTIT JA JATKOASKELEET



Oli ilo!

