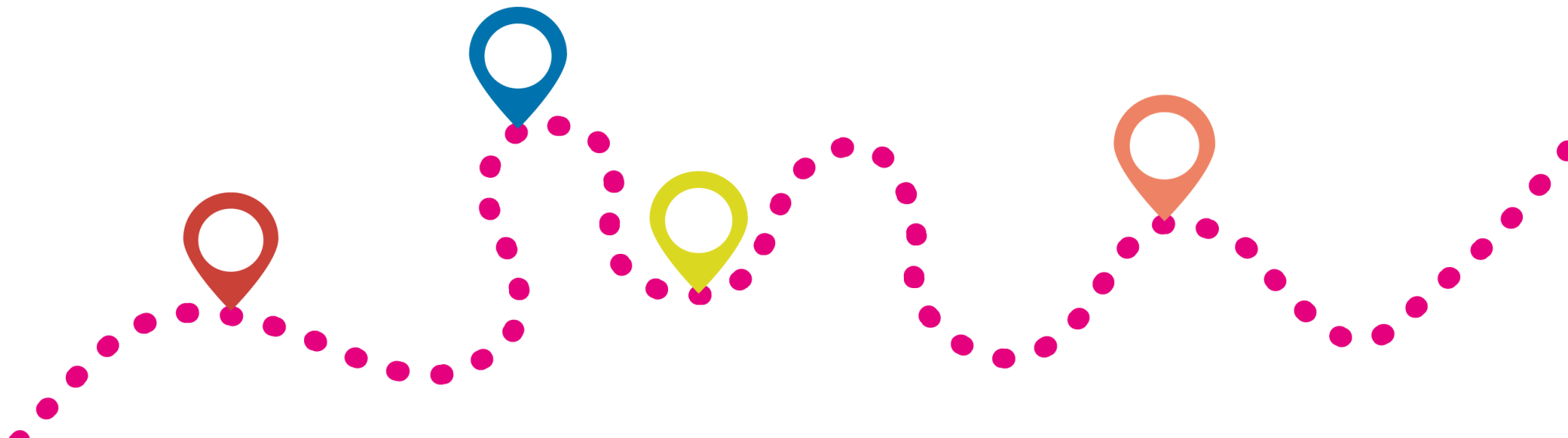


Miltä näyttää järjestöjen kiinnittyminen sote- uudistuksen toimeenpanoon

Hankepäällikkö Anita Hahl-Weckström
Järjestöjen sote-muutostuen webinaari 25.8.2021



Alkuvaiheen tilannekuvakysely 1 (2)

- Järjestöjen sote-muutostuessa työstiin keväällä aluekumppaneiden kanssa hyvinvointialuekohtaiset toimintaympäristökuvaukset
- Kuvauksia täydentämään tehtiin tilannekuvakysely
- Vastaukset ovat kesäkuulta ennen sote-lakipaketin hyväksymistä
- Tulokset ovat asiantuntijoiden vastauksia (39 eri vastausta)
- Kyselyssä keskityttiin **yhteistyörakenteisiin**, joilla tarkoitettiin laajasti järjestöjen neuvottelukuntia, verkostoja, foorumeita, järjestöjä kokoavia toimijoita
- Tiedossa oli, että rakenteissa ja toimintakulttuureissa on isoja eroja
- Rakenteita tarvitaan edistämään järjestöjen ja julkisen toimijan yhteistyötä ja kumppanuutta



Alkuvaiheen tilannekuvakysely 2 (2)

- Kyselyssä kysyttiin järjestöjen ja julkisten toimijoiden yhteistyörakenteiden kykyä osallistaa järjestöt sote-uudistuksen valmisteluun: koko maan ka 3,3, vahvasti mukana Pohjois-Pohjanmaalla ja Pohjois-Karjalassa, työtä tehtävänä Kainuussa
- Yhteistyörakenteiden kyky yhdistää järjestökenttää: ka 3,4, parhaimmaksi arvoitiin tilanne Keski-Pohjanmaalla ja Lapissa
- Yhteistyörakenteiden kyky tavoittaa sote-yhdistykset: ka 3,6, parhaiten tavoitettiin Lapissa ja Kanta-Hämeessä
- Alueiden välillä on suuria eroja siinä, kuinka kattavasti järjestöt ovat tähän saakka olleet mukana sote-uudistuksen valmistelussa
- Ajantasaisen tiedon avulla sote-muutostuki ja järjestöt pystyvät paremmin vastaamaan jatkotyössään hyvinvointialueiden erilaisiin tarpeisiin, tiedosta hyötyä kansallisesti ja alueellisesti



Toimeenpano: Järjestöjen yhteistyön tiekartta

- Tiekartta kokoaa järjestöjen näkökulmasta toimeenpanon keskeiset kärjet ja vaikuttamisen paikat
- Järjestöjen tiekartan taustalla on sote-valmistelun kansallinen alueellisen toimeenpanon tiekartta, erityisesti yhdyspintoihin ja palvelujen järjestämiseen liittyvä alueellinen valmistelu. Toimeenpanossa on keskeistä:
 - Järjestöt hyvinvointialue-, palvelu- sekä osallisuusstrategioiden valmistelussa
 - Sopimussiirtojen valmistelu kunnissa ja hyvinvointialueilla: järjestöjen käytössä olevien tilojen käytön varmistaminen myös jatkossa
 - Järjestöjen kunta-avustusten sekä kumppanuustoiminnan jatkuvuuden turvaaminen yhteistyössä hyvinvointialueiden ja kuntien kanssa
 - Järjestöjen tarjoama tuki, neuvonta ja ehkäisevä toiminta osaksi sotekeskuksia, järjestöjen palvelut
 - Vuosittaisiin hyte- ym. neuvotteluihin osallistuminen, niiden rakenteet



Millaisilla toimenpiteillä edetään?

- Yhteisiä viestipohjia, jotka mahdollistavat yhdenmukaisia kirjauksia hyvinvointialueiden strategisiin asiakirjoihin
- Vaikuttamistyötä aluevaaleissa: paneelit, keskustelut, alustukset, blogit, videot – ehkäisevä toiminta, vertaistuki ja erityisosaaminen näkyviin
- Osallistuminen paikallisesti ja alueellisesti järjestöjen verkostojen, avoimien foorumien ja yhteistyörakenteiden toimintaan
- Soten sisältökokonaisuuksia valmisteleviin työpajoihin (mahdollisuuksien mukaan työryhmiin) osallistuminen
- Yhteistyö THL:n aluekoordinaattoreiden ymv. kanssa
- Toimintamallien/ehdotusten/suosittelujen työstäminen ja niiden saattaminen sote-valmisteluun
- Järjestötiedon hyödyntäminen, tulossa materiaalia www.soste.fi ja www.verkostojarjestot.fi



Järjestöjen sote-muutostuen tekijät

Järjestöasiantuntijat alueilla

Johanna Saarivaara

Lappi
Kainuu
Pohjois-Pohjanmaa
Keski-Pohjanmaa



Laura Meriluoto

Pohjois-Savo
Etelä-Savo
Keski-Suomi
Pohjois-Karjala



Niina Salo-Lehtinen

Pirkanmaa
Etelä-Pohjanmaa
Kanta-Häme



Henna Hovi

Etelä-Karjala
Kymenlaakso
Päijät-Häme



Reeta Valta

Varsinais-Suomi
Satakunta
Pohjanmaa



Anu Toija & Ilari Karhumalja

Uusimaa



Kansallinen koordinointi

Anita Hahl-Weckström

Hankepäällikkö



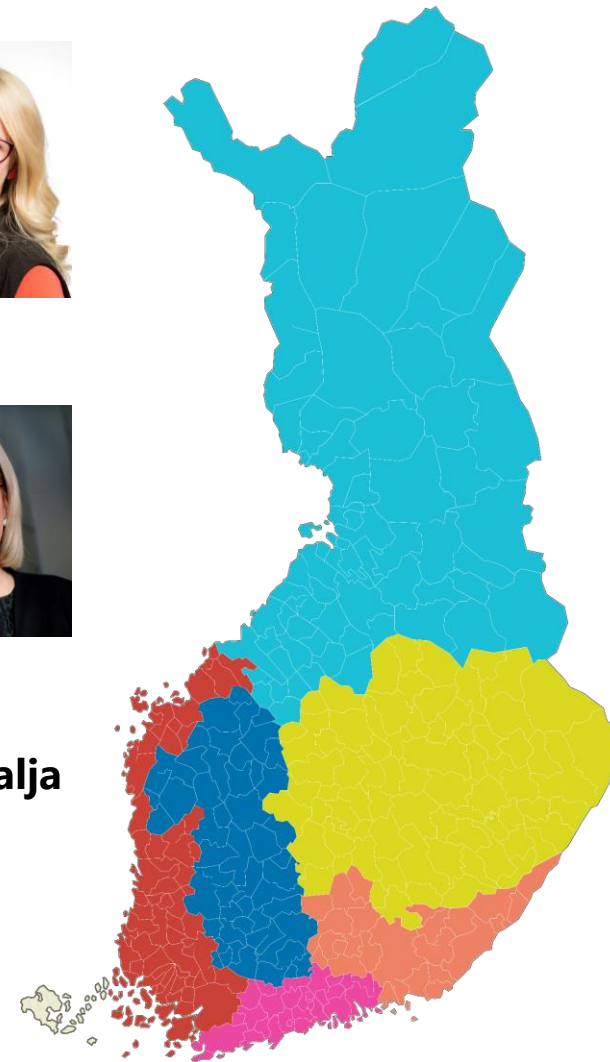
Sirkku Aalto

Viestinnän erityisasiantuntija



Janne Haikari

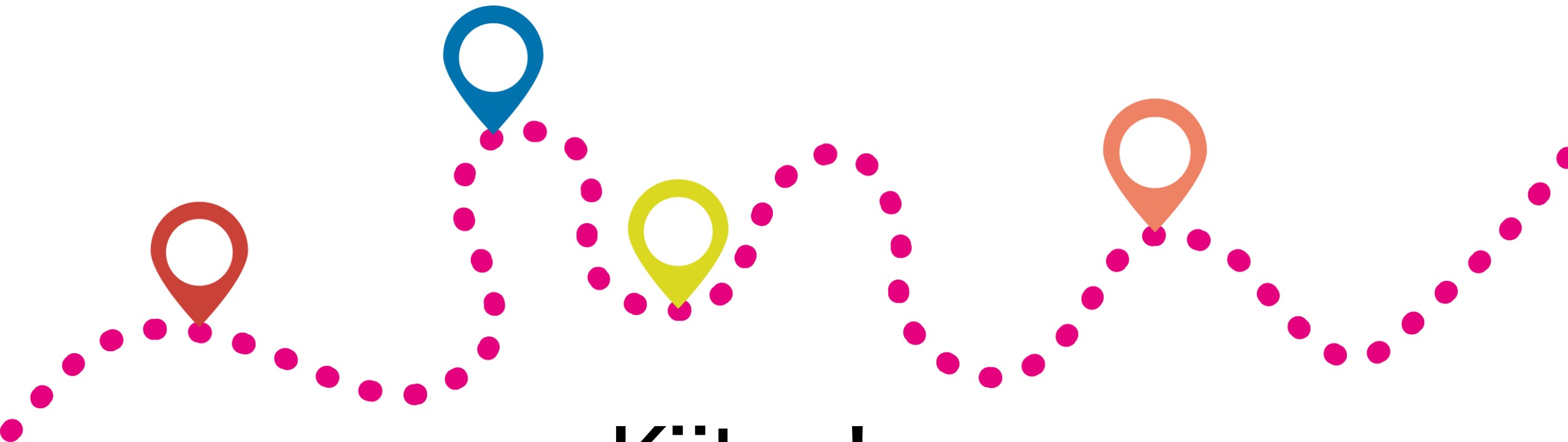
Tutkija



#ihmisenote



#ihmisenso



Kiitos!

Anita Hahl-Weckström

hankepäällikkö, Järjestöjen sote-muutostuki

anita.hahl-weckstrom@soste.fi