

Miten liitto voi tukea paikallisyhdistyksiä vaikuttamaan hyvinvointialueilla?

Muistiliitto

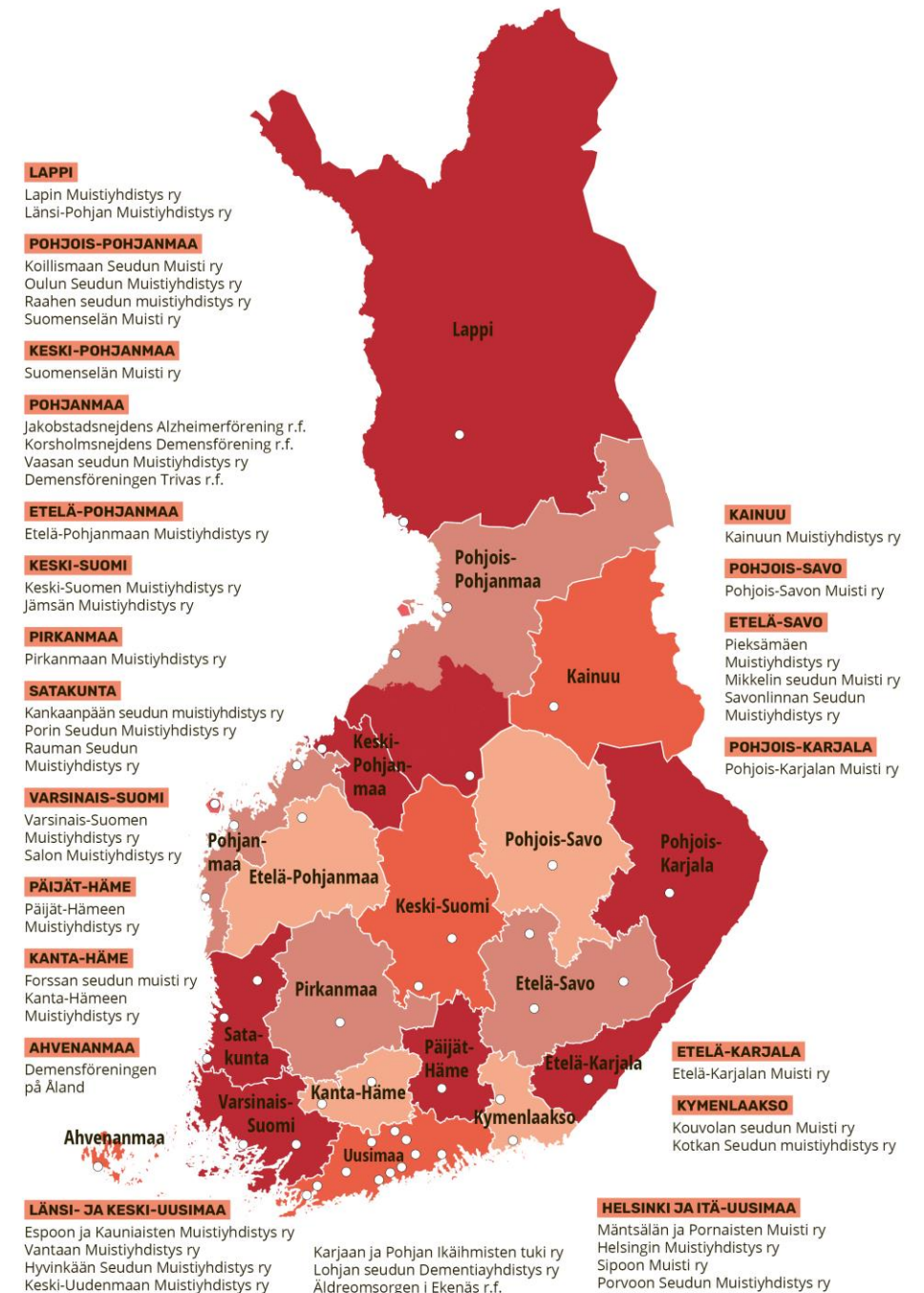
Minnesförbundet

VISIO 2024

- Tavoittemme on muistiystävällinen yhteiskunta, jossa muistisairas ihminen ja hänen läheisensä elävät hyvää elämää sekä saavat tarvitsemansa tuen ja palvelut.
- Muistiliitto on vahva edelläkävijä, joka edistää aivoterveyttä, toimii sairastuneen ja läheisen tukena, vahvistaa heidän ääntään sekä puolustaa heidän oikeuksiaan.

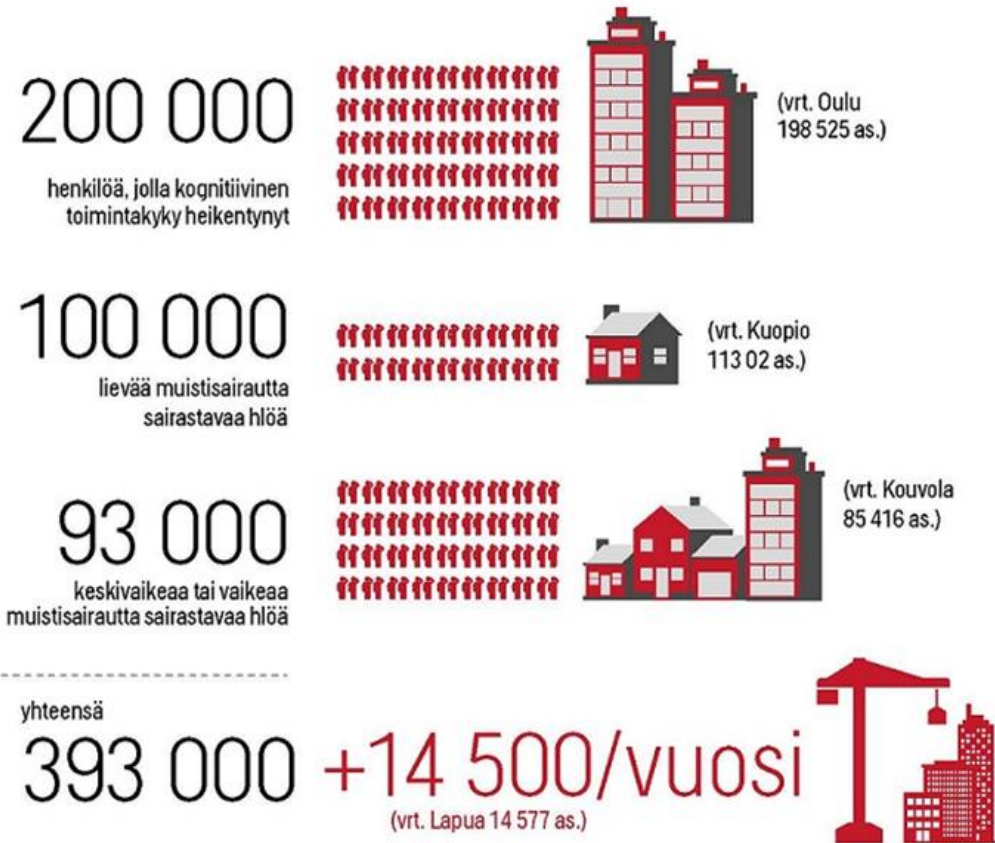
Muistiliitto ry

- Perustettu vuonna 1988
- Kattojärjestö 43 paikallisyhdistykselle, joissa noin 14 300 jäsentä
 - 21 vapaaehtoisvoimin toimivaa yhdistystä, 22 yhdistystä, joissa palkattuja työntekijöitä
- 18 alueellista Muistiluotsi asiantuntija- ja tukikeskusta
- Keskustoimisto Helsingissä
 - Aluetoimistot Jyväskylässä sekä Oulussa
- Toimintaa tukee sosiaali- ja terveysministeriö Veikkauksen tuotoilla

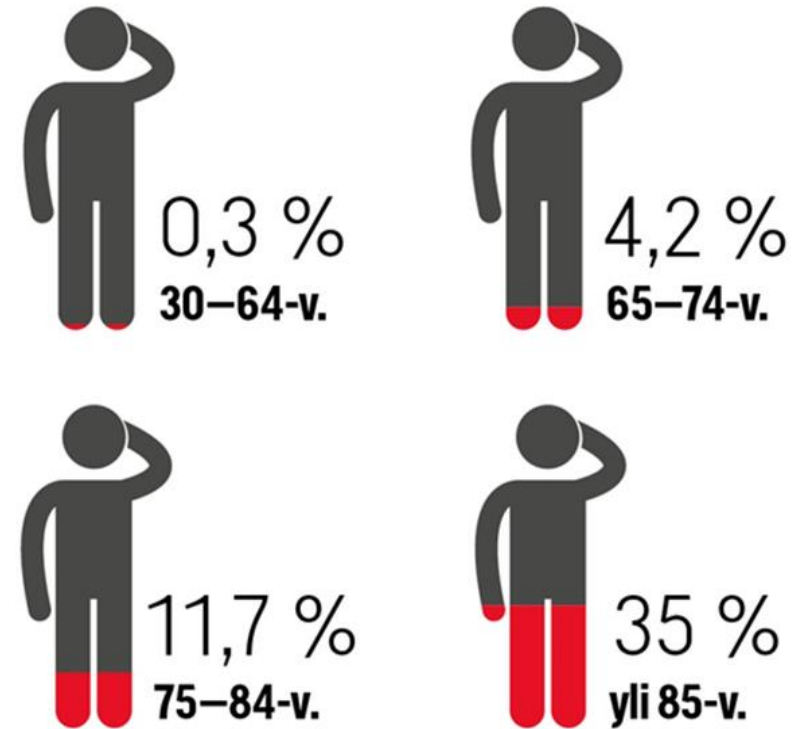


Muistisairaiden määrä Suomessa

Muistisairaiden määrä Suomessa



Muistisairaiden osuus ikäluokittain



Yhteistyöllä

- Hyvinvointialueiden on tehtävä hyvinvoinnin ja terveyden edistämisessä yhteistyötä myös yleishyödyllisten yhteisöjen kanssa ja neuvoteltava tästä työstä niiden kanssa vuosittain.



Miten liitto voi tukea paikallisyhdistyksiä vaikuttamaan hyvinvointialueilla?

Antamalla tunnistettavan, yhtenäisen kuvan järjestöstä:

- Sosiaali- ja terveysalan yhdistysten merkitys alueen asukkaiden hyvinvoinnissa
- Sosiaali- ja terveysalan yhdistysten merkitys alueen asukkaiden palveluissa

Miten liitto voi tukea paikallisyhdistyksiä vaikuttamaan hyvinvointialueilla?

Antamalla tietotukea yhdistysten käyttöön:

- Tutkimukseen perustuvaa tietoa
- Kokemustietoa
- Vaikuttavuuslukuja
- Kansainvälisiä kokemuksia
- Konkreettisia asioita (esim. muistisairaiden ihmisten määrä alueella)

Uefan mallinnus: Nurmijärven jalkapalloseuran toiminnan arvo yli 6,5 miljoonaa euroa



Miten liitto voi tukea paikallisyhdistyksiä vaikuttamaan hyvinvointialueilla?

Antamalla rohkaisua ja työkaluja vaikuttamiseen:

- Tunnemme alueemme, tunnemme jäsentemme tarpeet – olemme parhaita asiantuntijoita näissä asioissa
- Rohkaistaan jäseniä äänestämään, osallistumaan vaaleihin ja olemaan yhteydessä alueen toimielimiin

Kiitos

anna.tamminen@muistiliitto.fi

