

Sosiaaliturva ja ilmastonmuutos

Tuuli Hirvilammi

Yliopistotutkija, Tampereen yliopisto

Tutkimushanke kohti ekohyvintivaltiota

YHTEISELLÄ ORRELLA

ORSI-hanke luotsaa hyvinvointivaltiota ympäristön kantokyvyn rajoihin. Etsimme reiluja ja rivakoita keinoja siihen, miten julkishallinto voi ohjata muutosta.

Tutkimme hallintoa ja budjetointia, arjen osallistumista, vastuullisia innovaatioita ja kulutusvalintojen ohjausta. Tuomme kansalaiset, päätöksentekijät ja yritykset yhteiseen pöytään.



www.ecowelfare.fi

Elonkehä, ilmastonmuutos ja sosiaaliturva -tietokooste

Sosiaaliturvakomitean ja strategisen tutkimuksen tietokumppanuus

Tarkastelu perustuu strategisen tutkimuksen neuvoston tutkimusohjelmissa ja -hankkeissa tuotettuun tutkittuun tietoon ja se on tuotettu laajan tutkijaryhmän yhteistyönä

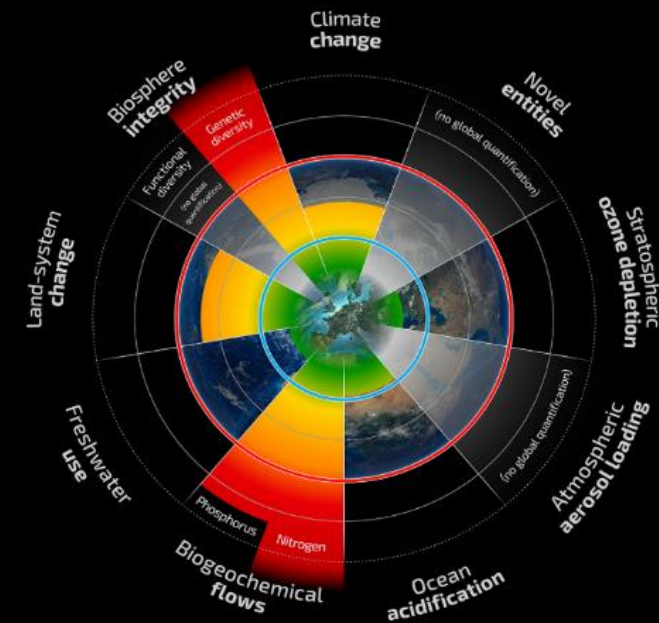
Sosiaaliturvauudistus



WE ARE LIVING IN A CLIMATE EMERGENCY

Planetary Boundaries

A safe operating space for humanity



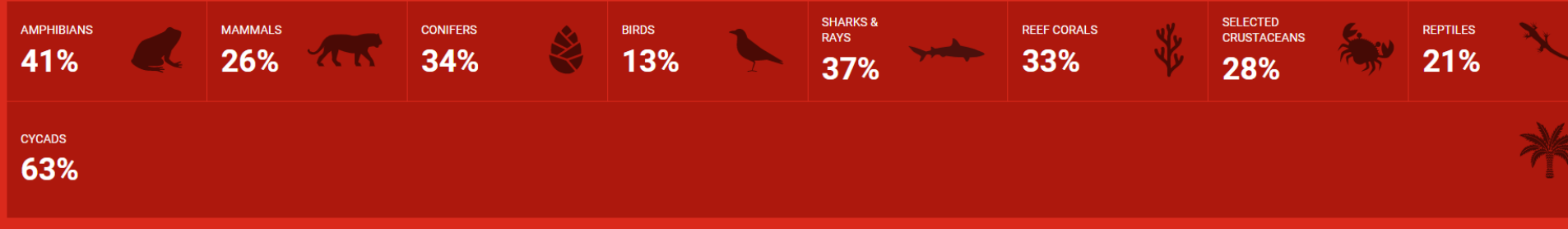
- Beyond zone of uncertainty (high risk)
- In zone of uncertainty (increasing risk)
- Below boundary (safe)
- Boundary not yet quantified

Source: Steffen et al. Planetary Boundaries: Guiding human development on a changing planet. Science, 10 January 2016.
Design: Globe

<https://www.greenpeace.org/international/campaign/climate-emergency/>

More than 40,000 species are threatened with extinction

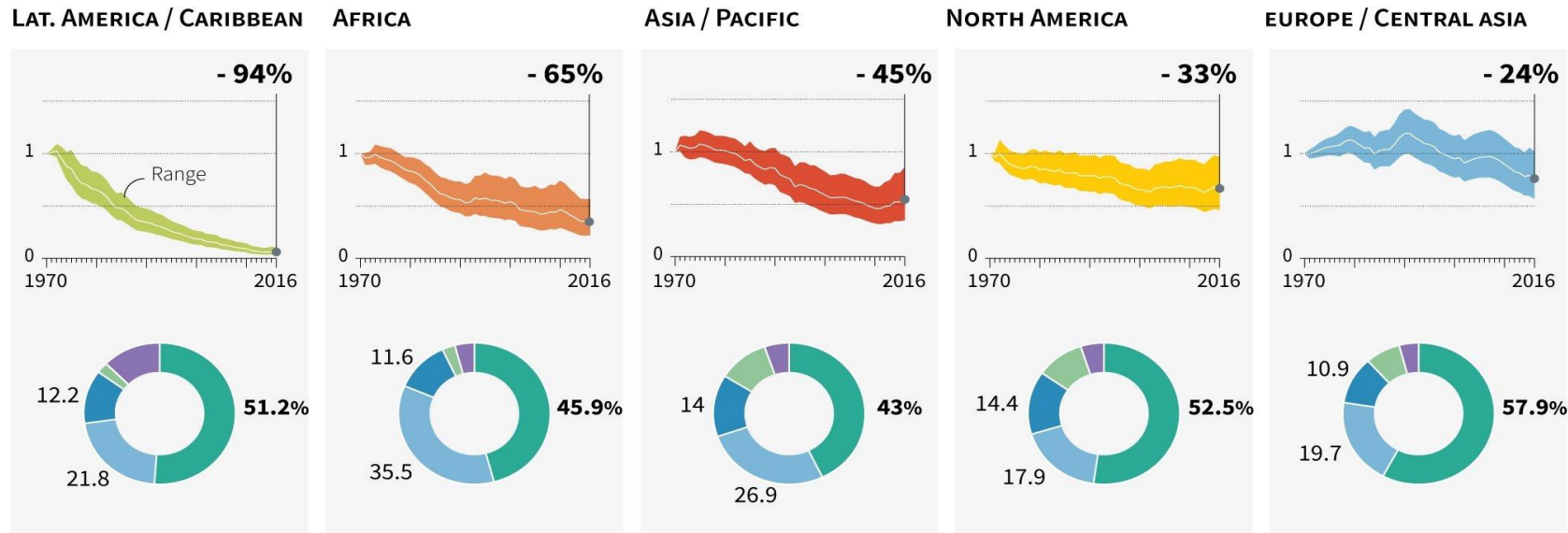
That is still 28% of all assessed species.



Declining state of biodiversity

Average change in the size of monitored vertebrate species populations in the Living Planet Index, 1970-2016

► By region Index value (1970 = 1)



► Threats

- Changes in land/sea use (habitat loss, logging etc)
- Overexploitation (hunting, poaching, harvesting etc)
- Invasive species and disease
- Pollution
- Climate change

Source: WWF Living Planet Report 2020



<https://www.iucnredlist.org/Living Planet Report 2020>

Ekologinen ja ilmastollinen kestävyyskriisi on myös uhka hyvinvointiyhteiskunnalle

- Yhteiskunnassa on toteutettava rakenteellisia ja toiminnallisia muutoksia, jotta voitaisiin edetä kohti YK:n asettamia kestävä kehityksen tavoitteita.
- Tarvitaan **kestävyysmurros**

→ **Kestävyysmurroksen ja sosiaaliturvan yhteydet?**

Hyvinvointi kytkeytyy monella tavalla kestävyyshaasteisiin



Tunnistettava ilmasto-oikeudenmukaisuuden haasteet: ”kolminkertainen epäoikeudenmukaisuus”

- 1) Köyhien maiden ja köyhien väestöryhmien osuus historiallisesta ilmastokuormasta on pienempi kuin rikkaiden.
- 2) Köyhät väestöryhmät tulevat kärsimään enemmän ilmastonmuutoksen vaikutuksista.
- 3) Köyhät väestöryhmät kärsivät usein enemmän ilmastotoimista, kuten energianhinnan noususta ja uusista ympäristöveroista.

Sosiaaliturva oikeudenmukaisessa siirtymässä

Hyväksyttävyyden ja reilun

- Kestävyysmurrosta ei demokratiassa voi toteuttaa varmistamatta, että siirtymä on reilu. Oikeudenmukaisuuden eri lajien yhteensovittaminen ei ole helppoa.

Eriarvoistuminen, haavoittuvuus ja kyvykkyydet sopeutumiseen

- Sosiaaliturva kohtaa kestävyysmurroksen monin tavoin. Ihmisten haavoittuvuus muutoksille ja kyvykkyyden sopeutua niihin vaihtelee.
- Kestävyysmurros voi voimistaa eriarvoisuutta, jollei oteta käyttöön keinoja, jotka vähentävät haavoittuvuutta ja vahvistavat kykyä omaksua uusia ratkaisuja.
- Sosiaaliturvan tulisi vahvistaa resilienssiä ja murroskyvykkyyttä.

Esimerkkeinä työllisyys, työvoiman tarve, energian hinta ja energiaköyhyys

Kestävyyshäilymurroksen mahdollistaminen edellyttää aktiivista sosiaaliturvaa

Kestävän elämäntavan edellytykset

- Murros asumisessa, kulutuksessa, liikkumisessa ja ruokajärjestelmässä. Sosiaaliturvan palveluiden ja etuuksien tulee tukea yksilön edellytyksiä omaksua nykyistä kestävämpää elämäntapaa ja kuluttamista.

Työn muutokset

- Työ ja käsitys työstä muuttuu kestäväshäilymurroksessa, **mutta myös siitä riippumatta**. Sosiaaliturvan tulisi mahdollistaa ja tukea työn kehittymistä kestäväshäily suuntaan.

Osallisuus

- Reilu murros edellyttää osallisuutta. Yksilöiden mahdollisuudet vaikuttaa kestäväshäilymurrosten suuntaamiseen parantavat ratkaisujen hyväksyttävyyttä.

Sosiaaliturvauudistuksen kriittiset kysymykset

Politiikkajohdon- mukaisuus

- Miten ottaa huomioon kestävyysmurroksen, terveyden (ml. henkinen hyvinvointi) ja sosiaaliturvan väliset suhteet eri politiikka-alueilla?

Rahoitus

- Miten varmistetaan eri sosiaaliturvan toteuttamis- ja rahoitusmallien yhteensopivuus kestävyysmurroksen kanssa?

Eri politiikka- alueiden koherenssi

- Miten vastata tehokkaasti ja oikeudenmukaisesti äkillisiin muutoksiin, jotka voivat 1) uhata erityisesti heikommassa asemassa olevien hyvinvointia, mutta 2) olla samalla välttämättömiä yhteiskunnallisten rakenteiden muuttamiseksi (esim. fossiilisten polttoaineiden tai elintarvikkeiden nopea hinnannousu)?

‘Ei merkittävää haittaa’

- Miten varmistetaan, ettei sosiaaliturva ylläpidä tai vahvista ekologisesti kestämatöntä kehitystä? – kehitettävä esim. kriteerejä ’ei merkittävää haittaa’ -periaatteen toteuttamiseksi.

Ekososiaalisen sosiaaliturvan kriteerit

1. Takaa kaikkien ihmisten tarpeiden tyydytyksen
2. Tukee sosiaalista inklusiota
3. Kunnioittaa ekologisia rajoja
4. Mahdollistaa yksilöille vapauden tehdä elämäntapaan liittyviä valintoja
5. Tukee taloudellista toimeliaisuutta ja vähentää riippuvuutta talouskasvusta
6. Kannustaa kestävyysmurrokseen (tukee kestäviä elämäntapoja ja murrosta)

(Bohnenberger 2020)

Esimerkkejä ekososiaalipolitiikan ideoista

Sosiaalinen tariffi välttämättömyyskulutuksessa

Energian ja veden käytön sosiaalisesti oikeudenmukainen hinnoittelu

Ekososiaaliset etusetelit

Tuetaan ekologisesti kestäviä kulutusvalintoja kaikille jaettavalla etusetelillä

Julkisen kulutuksen lisääminen

Parannetaan ympäristötehokkuutta

Ekososiaalinen osallisuustulo

Työmarkkinoiden ulkopuolella olevien osallisuuden vahvistaminen

Perustulo / ekososiaalinen osinko

Turvataan kaikille perustoimeentulo ja oikeudenmukainen osuus

Maksimitulo

Hillitään vaurauden kertymistä harvojen käsiin

Kiitos!

tuuli.hirvilammi@tuni.fi

www.strateginentutkimus.fi
ratkaisujatieteesta.fi

Suomen Akatemia

Hakaniemenranta 6

PL 131

00531 Helsinki

strateginentutkimus@aka.fi



SUOMEN AKATEMIA